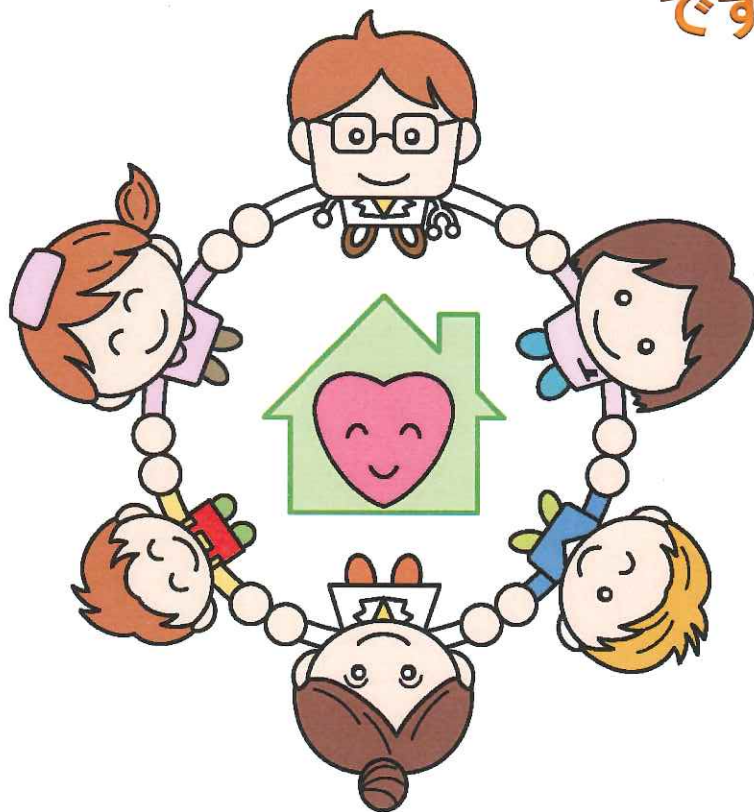


こんにちは

# 伊南訪問看護ステーション です！



あなたのご自宅に看護師・リハビリ専門士

ケアマネジャーがお伺いします。24時間365日

対応で安心して在宅生活が送れるよう支援します。

病気や障がいをもっているも  
自宅で暮らしたい

**ご安心ください**

**あなたの生きがいをチームで支えます**

退院直後で、  
やっていけるか心配…  
不安…

**always smiling**

可能な限り自立した生活を送りたい

認知症の介護って  
どうしたらいいの？

乳幼児から高齢者まで、どなたでもご利用いただけます。

看護師



経験豊かな看護師がお伺いします。  
認知症ケア専門士、呼吸療法認定士がおります。  
ご相談ください。

リハビリ専門士



『自分らしく生きたい』  
そんな思いに理学療法士・作業療法士が応えます。  
体と心に届くリハビリを目指します。

※当ステーションでは訪問事業のほかに、居宅介護支援事業（ケアマネジメント）もおこなっております。ご相談ください。

## こんなことで困っていませんか？

介護が大変・不安

◎無理のない介護方法をお伝えします。  
◎こんなこと…と思うこともご相談ください。

急に体調が悪くなったらどうしよう

◎24時間連絡できるシステムがあります。  
◎かかりつけ医・病院などと細やかに連携をとります。

できれば、最期を家で迎えたい

◎ご本人の願いに添えるよう、痛みの緩和などを図ります。  
◎癌末期、終末期支援・相談・アドバイスをします。

トイレくらいは自分でいきたい！

◎その方に合ったリハビリを提供します。

便秘で困っている…

◎下剤の調整・排泄のお手伝いをします。

他にも…

- 床ずれ予防、きずの手当て
- 入浴、洗髪、体拭きなどの清潔ケア
- 点滴、痰の吸引、チューブなどの管理
- 服薬管理、インシュリン注射、血糖測定
- 小児・精神疾患・難病への訪問看護、リハビリテーション
- 医療機器（在宅酸素、人工呼吸器等）の管理

お問い合わせ・お申込み

伊南訪問看護ステーション ☎0265-81-6620

又は

主治医・担当ケアマネジャーにご相談ください。

営業時間

月曜日～金曜日 午前8時30分～午後5時15分  
※時間外や休日の訪問に関してはご相談下さい。

訪問地域

宮田村，駒ヶ根市，飯島町，中川村  
※その他の地域の方はご相談下さい。

料金

保険の種類・障害者手帳・特定疾患の場合など、  
ご利用者によって異なります。

お気軽にお問い合わせ下さい。

---

社会福祉法人 伊南福祉会 伊南訪問看護ステーション

〒399-4117 駒ヶ根市赤穂 3213 番地 1

TEL : 0265-81-6620

FAX : 0265-81-6676

E-mail : [inanhvns@bz03.plala.or.jp](mailto:inanhvns@bz03.plala.or.jp)

<http://inanfukushi.or.jp/index.php?id=38>

