

フラワーハイツ通信

ホームページ <http://inanfukushi.or.jp/> eメール: flower@inanfukushi.or.jp 平成26年 1~3月号

デイケア便り



毎年恒例のそば打ち見学会が、2月6日デイルームにて行われました。

そば打ちを披露したのは、そば打ち名人の観成園小林園長、デイケア野原相談員でした。

当日は、朝からこの会を楽しみになさっているご利用者様もおられました。

そば打ちをしながら、小林園長から力入れ方や水加減等の丁寧な説明を聞くことができました。

ご利用者様からは、「2人とも上手いねえ。どこで習ったのかねえ」「打ちたてのそばを食べられて嬉しい」等の声が聞かれました。

打ちたてのそばは色艶良く、「そば屋より美味しいねえ」「茹で加減もちょうどいいねえ」「おかわりが欲しいなあ」と、嬉しい感想が耳に入りました。楽しい見学会でした。



初釜

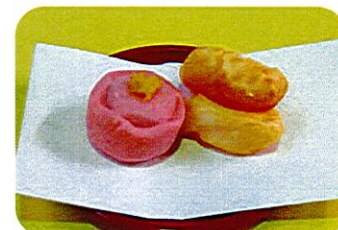


1月8日に、初釜を行いました。今年は演芸の発表がなかったため、午前午後に分け、各グループ毎に行われました。

お抹茶とお菓子を食べ、ご利用者様と共にゆったりとした時間を過ごすことができました。

柔らかいお菓子だったので、形態を変えることなく全員が同じものを食べることができ、喜ばれるご利用者様もおられました。

お抹茶を飲みながら、お正月気分を味わっていただくことができたのではないのでしょうか。



事務室よりお知らせ

今年4月1日に予定されている消費税8%の引き上げに伴い、「介護報酬」の改定が行われます。介護報酬改定率は0.63%になります。加えて当施設では、食費・居住費の引き上げもさせていただきます。説明と変更契約のお願いを随時させていただきます。皆様のご理解とご協力をお願い致します。尚、ご不明な点がございましたら、各担当支援相談員までお問い合わせ下さい。

編集後記

今年度最後の新聞発行となりました。当施設での行事を中心にお伝えしてきましたが、ご協力いただいた皆様、ありがとうございました。

来年度も、皆様に喜んで見ていただける情報盛りだくさんでお伝えしていきたいと思っております。ご意見、ご感想、どしどしお待ちしております！



新入職員紹介

理学療法士（入所・通所） 小林 絢

駒ヶ根出身で、高校までバスケット部で頑張ってきました。小学校からピアノも習っていて、音楽に触れることが好きです。あと、料理は苦手ですがレシピを見て作ったり、友達に会う時にお菓子を作りプレゼントすることも好きです。家ではハムスターを飼っています。動物は癒されます。私もそんな存在になれるよう成長したいと思います。よろしくお祈りします。

介護支援専門員（居宅介護支援事業所）長嶋 清

還暦を迎えた新人ケアマネです。どうぞよろしくお願い致します。

宮田村大田切に妻と犬3匹と暮らしています。趣味は武道全般です。駒ヶ根スポーツ少年団で子供たちに空手を教えています。夢は、娘と孫と3人で空手の大会に出場することです。私が一番足を引っ張るかもしれませんが…

モットーは「継続は力なり」です。